



**Pour Diffusion immédiate
Bourse de croissance TSX: ABI.V**

Abcourt lance un programme de forage pour réveiller le Géant Dormant en profondeur

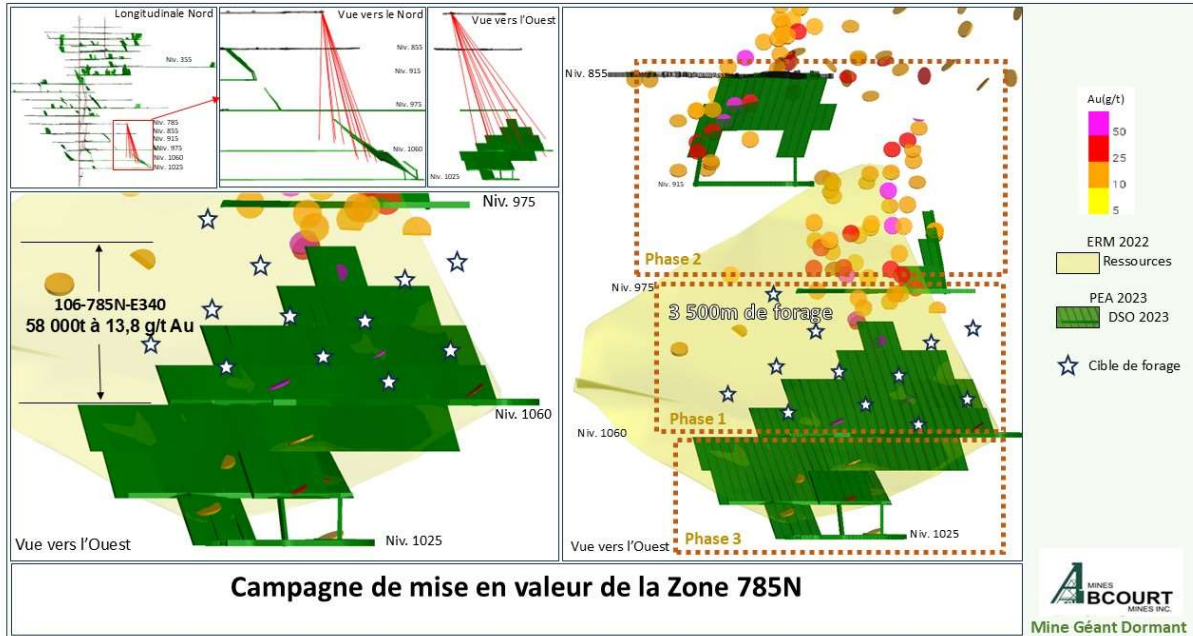
Rouyn-Noranda, Canada, le 23 décembre 2024 – Mines Abcourt Inc. (« Abcourt » ou la « Société ») (TSX Venture : ABI) (OTCQB : ABMBF) est heureuse d'informer qu'une foreuse est maintenant installée au niveau 785 pour forer en profondeur la propriété Géant Dormant, entre les niveaux 975 et 1 060 m.

Dans le cadre de son programme de développement de la ressource minérale, en plus de son programme de forage dans les niveaux supérieurs, la Société a préparé l'accès et réhabilité la partie Est du niveau 785 m pour forer en profondeur dans le cadre de la première phase d'un programme de 3 000 à 3 500 mètres, pour commencer à réveiller le Géant Dormant.

Le programme de forage de 3 000 à 3 500 mètres a été conçu par l'équipe technique de la Société, dirigée par son surintendant géologie, Mohamed Haithem Bennia. L'équipe de direction est fière de cette réalisation en si peu de temps. L'entrepreneur en forage G4 doit forer sous peu. Il est prévu qu'une quantité importante de forages sera complétée au début de 2025.

La phase 1 cible un panneau qui se situe entre les niveaux 975 et 1 060 m. Les trous seront tous forés à partir du niveau 785. Les 12 sondages prévus sont visibles sur la figure 1 de ce communiqué. L'objectif de ce programme vise à explorer et potentiellement valider un panneau minéralisé de 58 000 tonnes à 13,8 g/t provenant des ressources présumées du MRE existant. Si le programme s'avère fructueux, des forages supplémentaires seront effectués lors des phases ultérieures.

Figure 1: Programme de forage : emplacement et cible.



Comme démontré à la figure 2 de l'historique de la production de la mine Géant Dormant: « Plus vous forez, plus vous ajoutez des onces d'or ». La figure 3 montre la foreuse prête à démarrer le programme du niveau 785 m.

Figure 2: Historique de la production aurifère.

Historique de la production d'or

Forage VS Production Historique:

1 185 868 m de forage ont généré une production totale de **1 108 031 OZ Au**



1 mètre foré

=



1 OZ Au usiné

Mine à haute teneur:

- Production Historique: **3 367 091 Tonne** a **10,24g/t**
- Record de teneur d'alimentation annuel: **12,9g/t** en **2008**.
- La teneur moyenne de certaines zones dépasse **14 g/t**.(Zone 785N: 14,27g/t ; Zone 18: 14,33g/t).

Figure 3: Foreuse au niveau 785 m prête à démarrer le programme.



Mohamed Haithem Bennis, surintendant géologie à la mine Géant Dormant, commente:
« Nous sommes très enthousiastes à l'idée d'étendre nos forages en profondeur et de cibler la zone à haute teneur. Si le programme de forage se déroule comme prévu, avec 3 500 m de forage, nous pourrions améliorer la qualité de 25 000 onces de ressources à la fin de la Phase 1. Cela justifierait les travaux de développement de galerie d'exploration pour une meilleure définition de la zone 785N. Nous continuerons, en collaboration avec GoldMinds Geoservices Inc., à faire avancer les travaux nécessaires pour supporter l'ingénierie dans la préparation d'une étude de préfaisabilité. L'augmentation de la cadence de forage avec l'ajout de la deuxième foreuse nous permettra d'accélérer la validation des solides des veines minéralisées et de mettre à jour le potentiel minéral. »

Pascal Hamelin, ing., président et chef de la direction de la Société, a déclaré : « Lorsque je vois la foreuse en place (Figure 3), cela m'enthousiasme alors que nous nous dirigeons vers un avenir prometteur en 2025. Je tiens à remercier tout le monde pour leur excellent travail et pour avoir rendu cette réalisation possible en si peu de temps. Finalement, je souhaite à tous nos employés, actionnaires et parties prenantes de joyeuses fêtes et beaucoup de bonnes choses pour nous tous en 2025 ».

Personnes qualifiées

Mohamed Haithem Bennis, géo, surintendant géologie à la mine Géant Dormant a rédigé, collecté, vérifié et approuvé les informations techniques figurant dans ce communiqué de presse.

Pascal Hamelin, ing, président et chef de la direction de la Société, a vérifié et approuvé les informations techniques contenues dans ce communiqué.

M. Hamelin, M. Bennis sont des personnes qualifiées en vertu du Règlement 43-101.

À PROPOS DE MINES ABCOURT INC.

Mines Abcourt Inc. est une société canadienne d'exploration aurifère avec des propriétés stratégiquement situées dans le nord-ouest du Québec, au Canada. Abcourt possède l'usine et la mine Géant Dormant, détenues à 100%, où elle concentre ses activités. La mine Géant Dormant possède un bail minier ainsi que les certificats d'autorisation environnementaux pour extraire jusqu'à 950 tonnes par jour de sa mine souterraine.

Pour plus d'informations sur Mines Abcourt inc., veuillez visiter notre site Web à www.abcourt.ca et consultez nos dépôts sous le profil d'Abcourt sur www.sedarplus.ca.

Pascal Hamelin
Président et chef de la direction
T : (819) 768-2857
Courriel : phamelin@abcourt.com

Dany Cenac Robert, Relations aux investisseurs
Reseau ProMarket Inc.,
T : (514) 722-2276, poste 456
Courriel : dany.cenac-robert@reseaupromarket.com

DÉCLARATIONS PROSPECTIVES

Certaines informations contenues dans le présent communiqué peuvent constituer une « information prospective » au sens de la législation canadienne sur les valeurs mobilières. En règle générale, les informations prospectives peuvent être identifiées à l'aide d'une terminologie prospective, telle que « planifie », « vise », « s'attends à », « projette », « à l'intention », « anticipe », « estime », « pourraient », « devraient », « probable », ou des variantes de ces mots et expressions ou déclarations spécifiant que certains actes, événements ou résultats « pourraient », « devraient » se produire, « se produiront » ou « seront atteints » ou autres expressions similaires. De tels énoncés prospectifs, qui concernent notamment la levée de l'ordonnance, des énoncés concernant des événements futurs ou des performances futures, la performance générale des actifs de la Société ainsi que les résultats de l'exploration et des activités de développement de la Société, sont basés sur les estimations d'Abcourt et sont sujets à des risques connus et inconnus, des incertitudes et d'autres facteurs susceptibles de faire en sorte que les résultats réels, le niveau d'activité, le rendement ou les réalisations d'Abcourt soient considérablement différents de ceux exprimés de façon explicite ou implicite par de telles déclarations prospectives ou informations prospectives. Les énoncés prospectifs sont assujettis à des facteurs commerciaux et économiques et à des incertitudes, ainsi qu'à d'autres facteurs qui pourraient faire en sorte que les résultats réels diffèrent considérablement de ces énoncés prospectifs, y compris les hypothèses pertinentes et les facteurs de risque énoncés dans les documents publics d'Abcourt, sont disponibles sur SEDAR+ à www.sedarplus.ca. Rien ne garantit que ces déclarations se révéleront exactes, car les résultats réels et les événements futurs pourraient différer considérablement de ceux anticipés dans ces déclarations. Par conséquent, les lecteurs ne doivent pas se fier indûment aux déclarations prospectives et aux informations prospectives. Bien que Abcourt estime que les hypothèses et les facteurs utilisés dans la préparation des énoncés prospectifs sont raisonnables, on ne devrait pas se fier indûment à ces déclarations. À moins que les lois sur les valeurs mobilières applicables ne l'exigent, Abcourt décline toute intention ou obligation de mettre à jour ou de

réviser l'une ou l'autre de ces déclarations ou informations prospectives, que ce soit à la lumière de nouvelles informations, d'événements futurs ou autrement.

La Bourse de croissance TSX et son fournisseur de services de réglementation (tel que défini dans les politiques de la Bourse de croissance TSX) n'assument aucune responsabilité quant à la pertinence ou à l'exactitude de ce communiqué de presse.